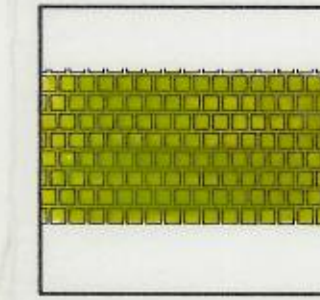
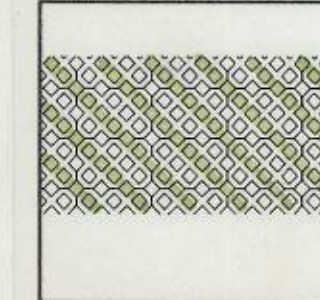


# ZEICHENERKLÄRUNG und TEXTTEIL für das Anlegen von Grünflächen

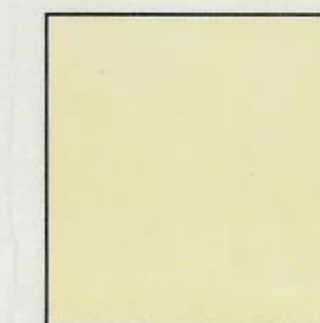


Mögliche Fläche für Stellplätze



Mögliche Fläche für Zufahrten  
zu Stellplätzen und Garagen

Für Flächen für Stellplätze und  
Zufahrten zu Stellplätzen und  
Garagen dürfen nur Rasensteine  
oder andere wasserdurchlässige  
Beläge verwendet werden  
(wassergebundene Kiesdecke oder  
ähnliches).



Auf den nicht Überbauten  
Grundstücksflächen sind hoch-  
wachsende Bäume sowie Sträucher  
(laut Festsetzung Bebauungsplan)  
anzupflanzen.

## Pflanzliste

### a, Hochwachsende Bäume

Feldahorn  
Spitzahorn  
Traubeneiche  
Weißbuche  
Hainbuche  
Walnuß  
Linde  
Eberesche  
Bergulme  
Vogelbeere

### b, Sträucher zur Unterpflanzung bei Privatgärten

Haselnuß  
Heckenkirsche  
Blut-Hartriegel  
Schneeball  
Pfaffenhütchen  
Schlehe  
Eingrifflicher Weißdorn  
Liguster  
Wolliger Schneeball  
Waldrebe  
Schwarzer Holunder  
Efeu  
Immergrün

**Genehmigt**

Balingen, den 1. O. AUG. 1992  
Landratsamt  
Zollernalbkreis



Häcke

Anlage 2

Anerkannt:

Rosenfeld, 29.4.1992

Stadt/ Gemeinde:		ROSENFELD-BICKELSBURG Zollernalbkreis	
Bauvorhaben: BEBAUUNGSPLAN "GROSSHALDE III" GRÜNORDNUNGSPLAN			
Maßstab: 1:500	Plan Nr.:		Datum: 16.3.1992
gez. Datum geändert	LAGEPLAN Neues Höhensystem		Fertigung:
Verm.büro Karl UTENWEILER, Dipl.-Ing (EH) 7460 BALINGEN, Pfritzerstraße 6 Telefon 07433/7181, Fax 07433/5564			Beuleitplanung Ingenieurmessungen Baumessungen Lage- u. Höhensystem Lagepläne CAD-Bestandsdokumentation

