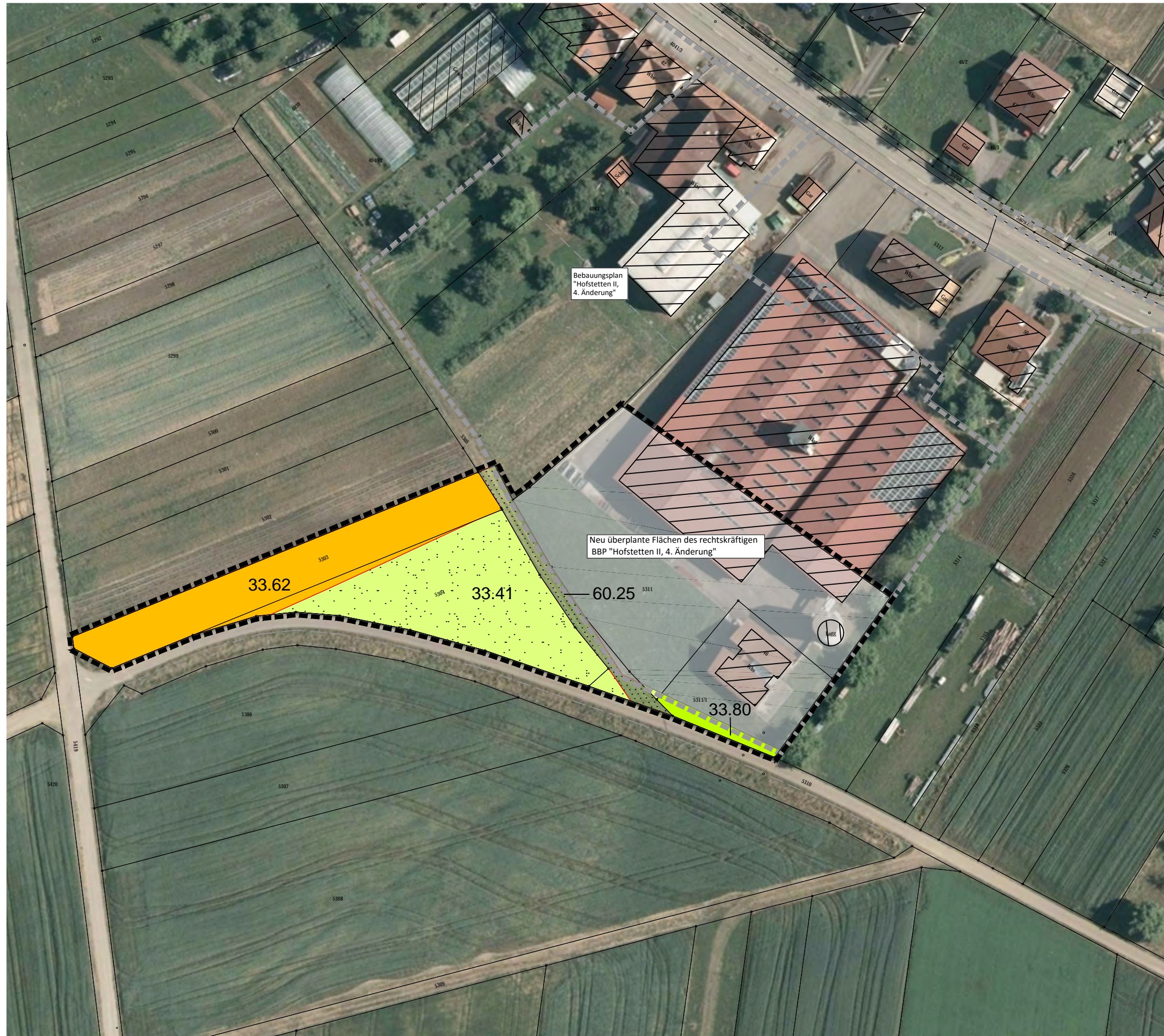


UMWELTBERICHT ZUM BBP "HOFSTETTEN II, 5. ÄNDERUNG" IN ROSENFELD - LEIDRINGEN: BESTANDSPLAN BIOTOPE UND NUTZUNGEN

STADT ROSENFELD - ZOLLERNALBKREIS






ZEICHENERKLÄRUNG

Biotoptypen gemäß Öko-Kontoverordnung

3. Gehölzarme terrestrische und semiterrestrische Biotoptypen


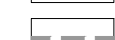
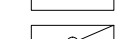
33. Wiesen und Weiden

-  33.41 Fettwiese mittlerer Standorte (artenarm und nitrophytisch)
-  33.62 Rotationsgrünland oder Grünlandansaat (Klee-Grasmischung)
-  33.80 Zierrasen

6. Biotoptypen der Siedlungs- und Infrastrukturfächen

-  60.25 Grasweg

Sonstige Planzeichen

-  Grenze des räumlichen Geltungsbereichs des BBP "Hofstetten II, 5. Änderung" (§ 9 Abs. 7 BauGB)
-  Geltungsbereich des rechtskräftigen BBP "Hofstetten II, 4. Änderung"
-  bestehende Flurstücksgrenzen mit Flurstücksnummern

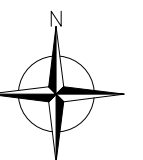


Stadt Rosenfeld
Frauenberggasse 1
72348 Rosenfeld

UMWELTBERICHT ZUM BBP 'HOFSTETTEN II, 5. ÄNDERUNG'

IN ROSENFELD - LEIDRINGEN

BESTANDSPLAN BIOTOPE UND NUTZUNGEN



Maßstab:	1 : 1.000	Projektnummer:	12490
		Plannummer:	12490 / best-1.3
Gez./Geä.	Datum	Änderungsvermerk	Grundlage: ALK
Gf/De	26.10.18	Bestandsplan	
Gf/De	30.01.19	Stand zur Offenlage	
Gf/De	24.04.19	Stand zum Satzungsbeschluss	

BÜROGRÖRER <small>UMWELT · VERKEHR · STADTPLANUNG</small>	Büro Empfingen Dettenseer Str. 23 72186 Empfingen Tel.: 07485/9769-0 info@buero-groerer.de	Büro Überlingen Bahnhofstr. 18-20 88662 Überlingen Tel.: 07551/8008-0 info@groerer-archikom.de
---	--	--