



NORD

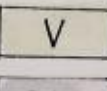
ZEICHENERKLÄRUNG:

SCHEMA DER NUTZUNGSCHARLONE

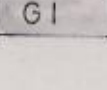
BAUGEBIET	ZAHLE DER NUTZUNGSCHARLONE
GRUND-FLÄCHEN	GESCHOSS-FLÄCHEN
BAUMASSEN	BRÄUNLICHE
SACHVERHÄLTNISSFORM	



SICHTFLÄCHEN VON DER BEBAUUNG FREIZUHALTENDE GRUNDSANPFLANZUNGEN UND EINFRIEDUNGEN max. 0,70m hoch



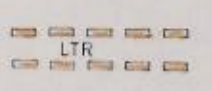
VERKEHRSGRÜN



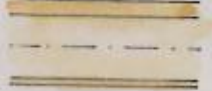
INDUSTRIEGEBIET



FIRSTRICHTUNG



LEITUNGSRECHT



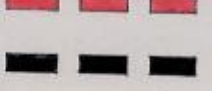
GEHWEG



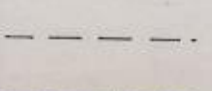
FAHRBAHN



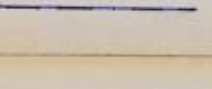
SICHERHEITSTREIFEN



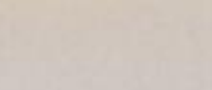
NEUGEPLANTE BAUGRENZE



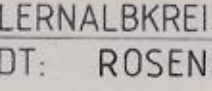
AUFZUBEHEBENDE BAUGRENZE



NEUGEPLANTE GRENZE DES GELTUNGSBEREICHES



GRENZE DES GELTUNGSBEREICHES



GRENZE DES GELTUNGSBEREICHES



GRUNDSTÜCKGRENZE GEPL.

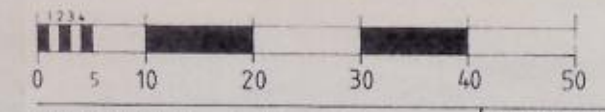


BAUGRENZE

ZOLLERNALBKREIS
STADT: ROSENFELD

BEBAUUNGSPLAN-ÄNDERUNG „DORNBRUNNEN“

LAGEPLAN M.1:500



ANERKANNT: J.J. 1982

GENEHMIGT:



Es wird bestätigt, daß der Inhalt dieses Planes, sowie die schriftlichen Festsetzungen mit den hierzu ergangenen Beschlüssen des Gemeinderates der Stadt Rosenfeld übereinstimmen.

AUFGESTELLT: BALINGEN-OSTDÖRF, DEN 5.6.1986

DIPL. ING. A. MAUTHE BÜRO F. BAUINGENIEURWESEN
7460 BALINGEN 1, UHLANDSTR. 3
RUF 07433 / 7001