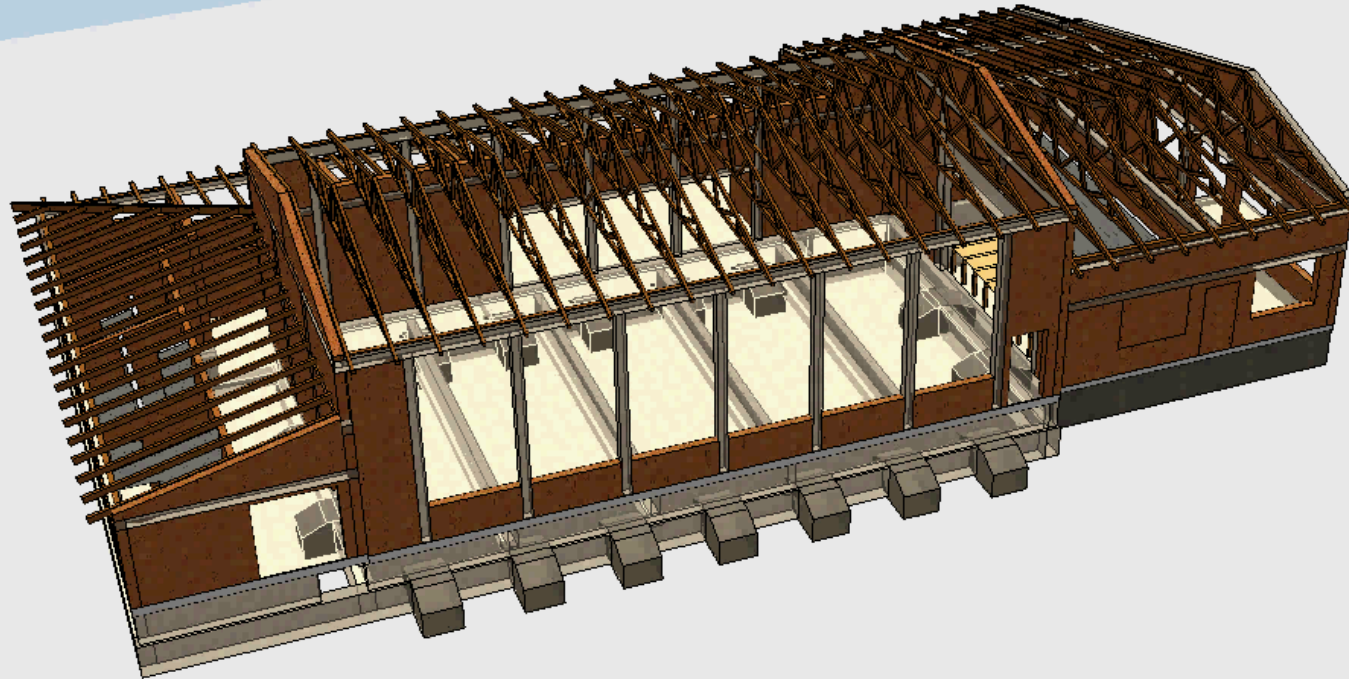




Wiedereröffnung Tagwin-Halle am 31.10.2025

Von der Sporthalle zur Tagwin-Halle, eine Zeitreise in Bildern von 2013 bis 2025.

- 2025-10 Wiedereröffnung Tagwin-Halle
- 2023-03 Baubeginn Abbruch und Rohbau
- 2022-12 Erste Vergabe: Abbruch und Rohbau
- 2022-07 Fertigstellung Ausführungsplanung und Ausschreibung der Hauptgewerke
- 2022-02 Abschluss der fachlichen Prüfung des Zuwendungsantrags Bund
- 2020 Zuwendungsbescheide Land und Bund
- 2019 Bauantrag + Baugenehmigung + Grundstückserwerb + Bebauungsplan
- 2018 Abstimmung des Vorentwurfs mit dem Ortschaftsrat und dem Sportverein
- 2016 Vorstellung Bedarfsplanung und Vorentwurf im GR - Planungsbeschluss
- 2014-2015 Erörterung des Bedarfs mit dem Ortschaftsrat
- 2013 Untersuchung des Bestandes (Brandschutz, Statik, Nutzung)







Tagwin-Halle

Eingangshalle











Stadt
Rosenfeld



Bundesministerium
für Wohnen, Stadtentwicklung
und Bauwesen

Sanierung
kommunaler Einrichtungen
Sport · Jugend · Kultur



Baden-Württemberg
MINISTERIUM FÜR ERNÄHRUNG, LÄNDLICHEN RAUM
UND VERBRAUCHERSCHUTZ

e!r!



1. Umkleide mit
Duschen + WC

Putzmittel-
raum

Sanitärraum
für körperlich
Eingeschränkte

Tagwin-Halle

WC Bestand



Stadt
Rosenfeld



Bundesministerium
für Wohnen, Stadtentwicklung
und Bauwesen

Sanierung
kommunaler Einrichtungen
Sport · Jugend · Kultur



Baden-Württemberg
MINISTERIUM FÜR ERNÄHRUNG, LÄNDLICHEN RAUM
UND VERBRAUCHERSCHUTZ

e!r!





2. Umkleide mit
Duschen + WC





Stadt
Rosenfeld



Bundesministerium
für Wohnen, Stadtentwicklung
und Bauwesen

Sanierung
kommunaler Einrichtungen
Sport · Jugend · Kultur




Baden-Württemberg
MINISTERIUM FÜR ERNÄHRUNG, LÄNDLICHEN RAUM
UND VERBRAUCHERSCHUTZ

e!r!







Neue Küche



Neue Küche



Neue Küche













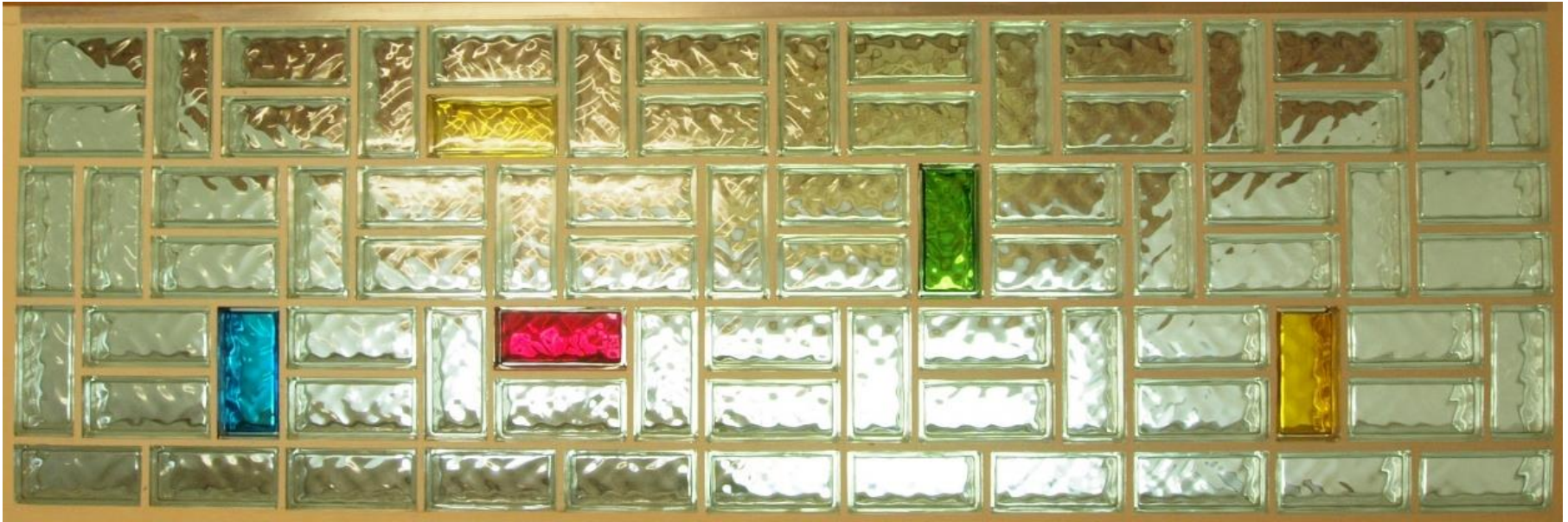








Erhalt Bodenbelag Flur



Erhalt Glasbausteine Flur





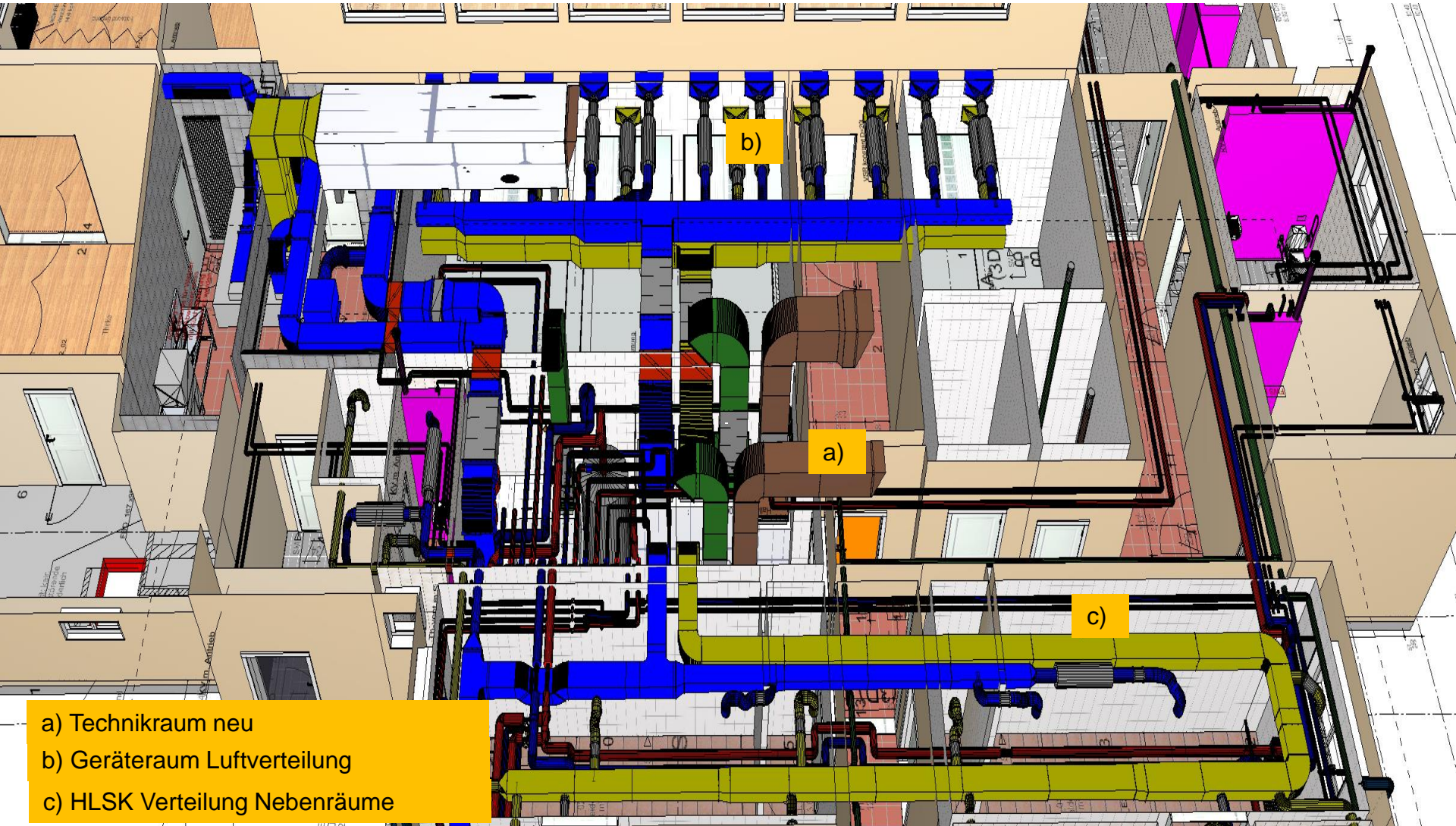




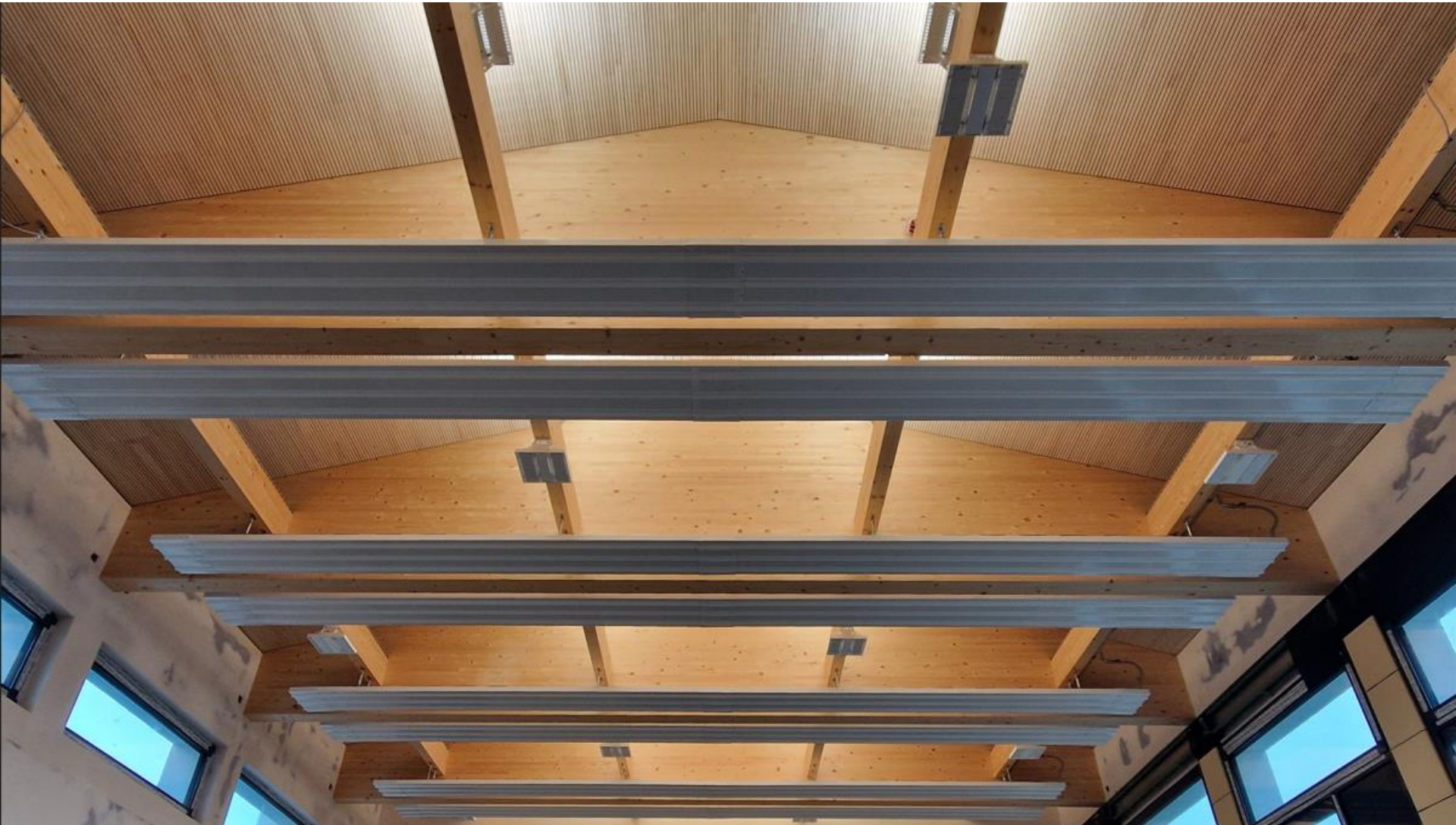








- a) Technikraum neu
- b) Geräteraum Luftverteilung
- c) HLSK Verteilung Nebenräume































Vielen Dank für Ihre Aufmerksamkeit.